

GESTUELLE DE L'ARBITRE DE VOLLEY 2025

PARTIE 2 - SECTION 3: FIGURES

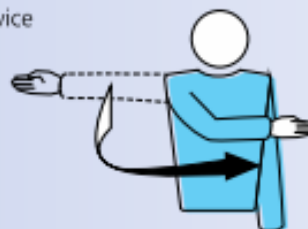
FIGURE 11: GESTES OFFICIELS DES ARBITRES

Légende: (P) (S) Arbitre(s) qui doivent montrer le signal selon leurs responsabilités habituelles
(P) (S) Arbitre(s) qui montrent le signal dans des situations spéciales

1 AUTORISATION DE SERVIR

Règles concernées: 12.3, 22.2.1.1

Déplacer la main pour indiquer la direction du service



(P)

2 ÉQUIPE AU SERVICE

Règles concernées: 22.2.3.1, 22.2.3.2, 22.2.3.4

Etendre le bras du côté de l'équipe qui devra servir

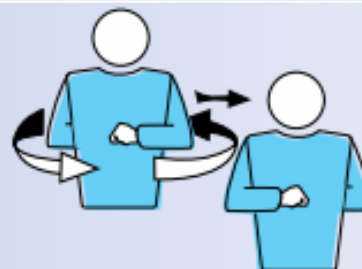


(P) (S)

3 CHANGEMENT DE CAMP

Règle concernée: 18.2

Lever les avant-bras en avant et en arrière et les tourner autour du corps

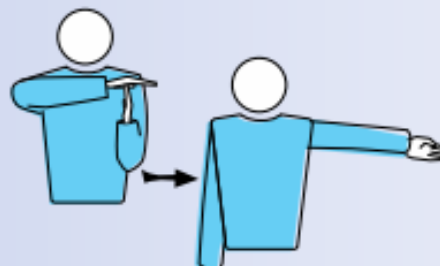


(P)

4 TEMPS-MORTS

Règle concernée: 15.4.1

Poser la paume d'une main sur les doigts de l'autre, tenue verticalement (forme du T) et indiquer ensuite l'équipe demandeuse



(P) (S)

5 REMPLACEMENT

Règles concernées: 15.5.1, 15.5.2, 15.8

Rotation d'un avant-bras autour de l'autre



P S

6a AVERTISSEMENT POUR COMPORTEMENT INCORRECT

Règle concernée: 21.1, 21.6, 23.3.2.2

Montrer un carton jaune pour l'avertissement



P

6b PÉNALITÉ POUR COMPORTEMENT INCORRECT

Règles concernées: 21.3.1, 21.6, 23.3.2.2

Montrer un carton rouge pour la pénalisation



P

7 EXPULSION

Règles concernées: 21.3.2, 21.6, 23.3.2.2

Montrer les deux cartons joints pour l'expulsion



P

8 DISQUALIFICATION

Règles concernées: 21.3.3, 21.6, 23.3.2.2

Montrer les cartons jaune et rouge dans deux mains séparées pour une disqualification



P

9 FIN DE SET (OU DE MATCH)

Règles concernées: 6.2, 6.3

Croiser les avant-bras devant la poitrine, les mains ouvertes

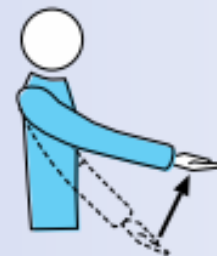


P S

10 BALLON NON LANCÉ OU LÂCHÉ PENDANT LA FRAPPE DE SERVICE

Règle concernée: 12.4.1

Lever le bras tendu, la paume de la main vers le haut



P

11 RETARD AU SERVICE

Règle concernée: 12.4.4

Lever huit doigts écartés



P

12 FAUTE DE CONTRE

Règles concernées: 12.5, 12.6.2.3, 14.6.3, 19.3.1.3, 23.3.2.3a, g, 24.3.2.4

Lever verticalement les deux bras,
les paumes vers l'avant

P S



13 FAUTE DE POSITION OU DE ROTATION

Règles concernées: 7.5, 7.7, 23.3.2.3a, 24.3.2.2

Faire un mouvement circulaire avec l'index

P S



14 BALLON "DEDANS" (IN)

Règle concernée: 8.3

Etendre le bras et les doigts vers le sol

P S



15 BALLON "DEHORS" (OUT)

Règles concernées: 8.4.1, 8.4.2, 8.4.3, 8.4.4, 24.3.2.5, 24.3.2.7, 24.3.2.8

Lever les avant-bras verticalement,
les mains ouvertes et les paumes vers soi

P S



16 BALLON TENU

Règles concernées: 9.2.2, 9.3.3, 23.3.2.3b

Lever lentement l'avant-bras,
la paume de la main vers le haut

P



17 DOUBLE CONTACT

Règles concernées: 9.3.4, 23.3.2.3b

Lever deux doigts écartés

P



18 QUATRE TOUCHES

Règles concernées: 9.3.1, 23.3.2.3b

Lever quatre doigts écartés

P

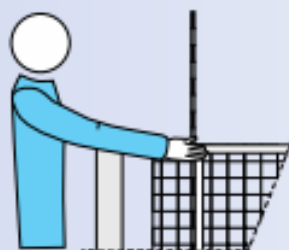


19 FILET TOUCHÉ PAR LE JOUEUR - AU SERVICE LE BALLON TOUCHE LE FILET ENTRE LES ANTENNES ET NE FRANCHIT PAS L'ESPACE DE PASSAGE

Règles concernées: 11.4.4, 12.6.2.1

Indiquer le côté approprié du filet avec
la main correspondante

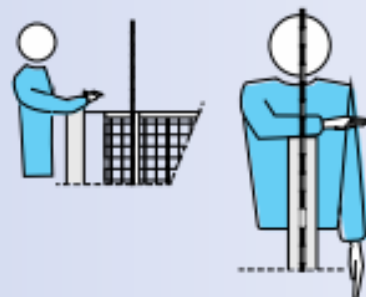
P S



20 FRANCHISSEMENT PAR DESSUS LE FILET

Règles concernées: 11.4.1, 13.3.1, 14.3, 14.6.1, 23.3.2.3c

Placer une main au-dessus du filet,
paume vers le bas



P

21 FAUTE D'ATTAQUE

Règles concernées:

- d'un joueur arrière, un libéro ou sur le service adverse:
13.3.3, 13.3.4, 13.3.5, 23.3.2.3d, e, 24.3.2.4
- sur passe en touche haute avec les doigts d'un libéro dans sa zone avant:
13.3.6

Effectuer un mouvement de haut en bas avec l'avant-bras,
la main ouverte



P S

22 PÉNÉTRATION DANS LE CAMP ADVERSE

BALLON FRANCHISSANT L'ESPACE SOUS LE FILET

JOUEUR AU SERVICE TOUCHE LE CAMP (LIGNE DE FOND)

JOUEUR SORT DE SON CAMP AU MOMENT DE LA FRAPPE DU SERVICE

Règles concernées: 8.4.5, 11.2.2, 12.4.3, 23.3.2.3a, f, 24.3.2.1

Montrer du doigt la ligne centrale ou la ligne concernée



P S

23 DOUBLE FAUTE ET ÉCHANGE À REJOUER

Règles concernées: 6.1.2.2, 17.2, 22.2.3.4

Lever verticalement les deux pouces



P

24 BALLON TOUCHÉ

Règles concernées: 23.3.2.3b, 24.2.2

Frotter avec la paume d'une main les doigts de l'autre placés en position verticale

P



25 AVERTISSEMENT OU PÉNALISATION POUR RETARD DE JEU

Règles concernées: 15.11.3, 16.2.2, 16.2.3, 23.3.2.2

Couvrir le poignet avec un carton jaune (avertissement)
ou avec un carton rouge (pénalisation)

P

